

拠点長挨拶



大阪大学理事・副学長

三成 賢次

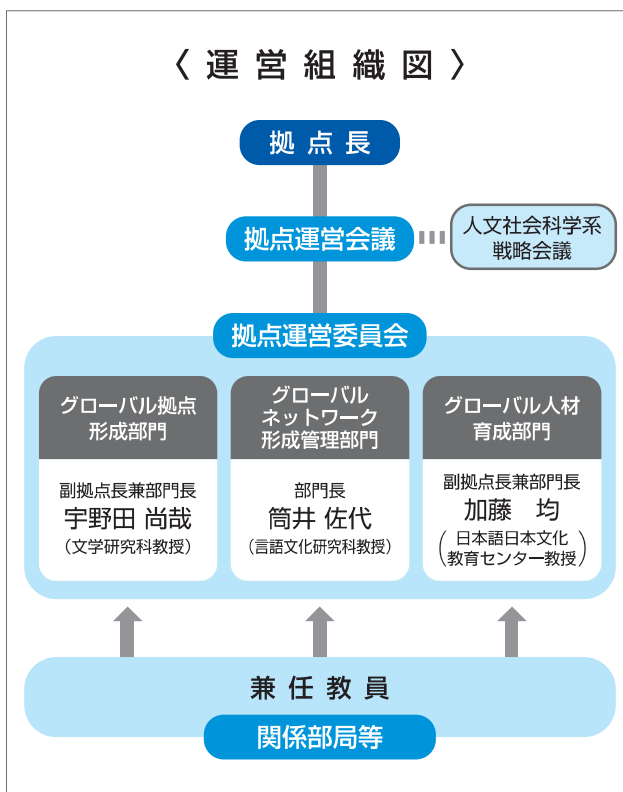
大阪大学は、「日本」を対象とする研究者を、全国有数の規模で擁しています。そのカバーする範囲は、歴史・文学から、言語・文化・社会、そして法・政治・経済に至るまで、人文・社会科学のあらゆる分野に及びます。また、留学生教育の全国的拠点である日本語日本文化教育センターを有する点も本学の特長の一つです。

グローバル日本学教育研究拠点の役割は、これらの豊富なリソースを組織横断的に活用しつつ、学際的・国際的・社会的連携を促進することにより、教育研究の両面で新領域を拓くことです。教育では、ディシプリン・ベースでなされている各分野の教育の成果を本拠点にフィードバックし再構成することで、日本社会に生きるすべての人びとにとって、そして日本に関心を抱くすべての人びとにとって有用な、社会実装のための授業科目・教育プログラムとして展開していきます。

研究では、わが国の学問の基礎学として「日本学」を構築することを目指し、またグローバル・アカデミアに対し「日本」から研究発信しうる新たな人文・社会科学的プラットフォームを、内外の「日本」を対象とする研究に携わっておられる方々とのネットワークを創りあげることで整備していきます。

人材育成・研究拠点形成の両面で時代の要請にこたえようとする本拠点の取組にぜひご参加くださいますようお願い申し上げます。

〈運営組織図〉



— お問い合わせ先 —

大阪大学グローバル日本学教育研究拠点 事務室

〒560-8532 大阪府豊中市待兼山町1-5 日本学棟101

Email: bunsouhaku-syomu@office.osaka-u.ac.jp

TEL.06-6850-6394 (内線 2106)

グローバル日本学教育研究拠点

Global Japanese Studies
Education and Research Incubator



日本学を核とした新たな学際的・国際的教育研究プラットフォームの構築

社会実装の基礎学としての日本学の素養を身につけたグローバル人材の育成

国内外の日本研究機関・学会と交流

学知の社会実装に向けて学外アクターと連携

学際的研究を展開

社会技術共創
研究センター

社会ソリューション
イニシアティブ

大阪大学
グローバル日本学
教育研究拠点

「日本」を手がかりとして
人文・社会科学系の
教育研究リソースを集約

全学の教育に
日本学の知見を還元

理工情報系部局
医歯薬生命系部局

COデザイン
センター

外国語学部
人間科学研究科
法学研究科
経済学研究科

人文学研究科
日本学専攻
(令和4年度設置予定)

国際公共政策研究科
高等司法研究科
社会経済研究所

日本語日本文化
教育センター

事業内容

- 国際シンポジウムの開催（年1回）
- Graduate Conference in Japanese Studies の開催（年1回）
- Global Japanese Studies Research Workshopの開催（月1回）
- 拠点形成プロジェクトの募集・採択・支援
- 大学院等高度副プログラム「グローバル・ジャパン・スタディーズ」運営
http://www.let.osaka-u.ac.jp/ja/academics/fukupuro_GJS
- 文理融合型・社会学連携型教育プログラムの開発
- グローバル・ネットワークの構築・管理